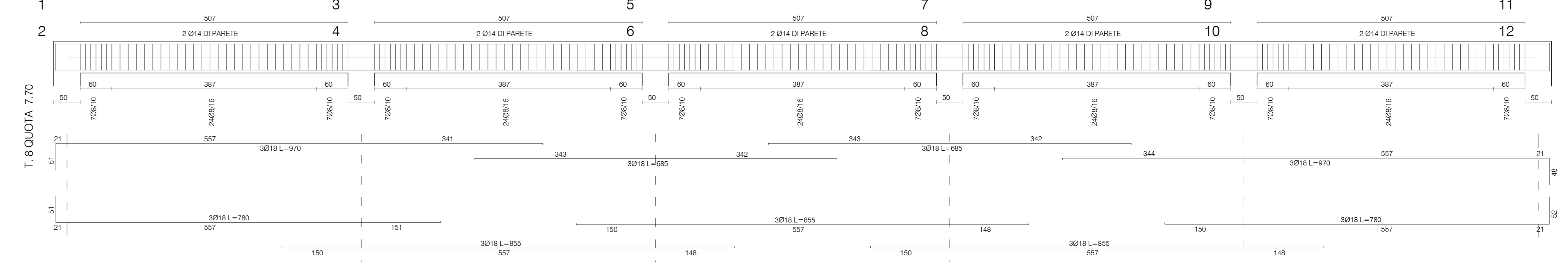
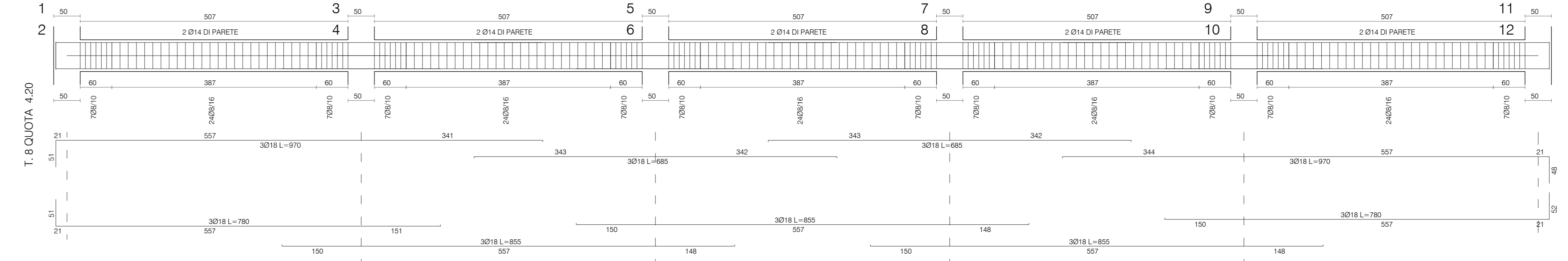
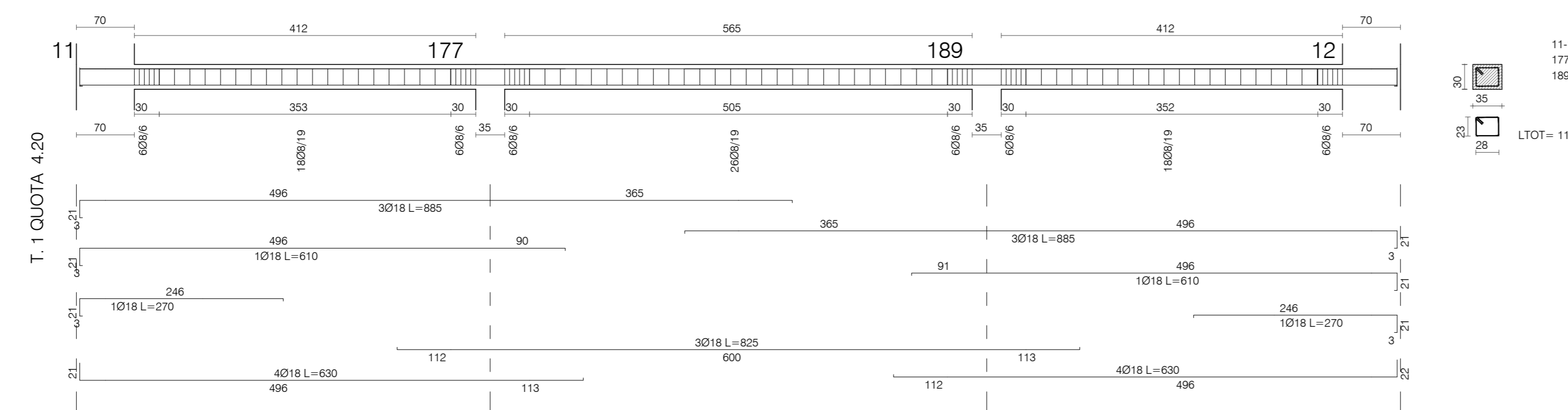
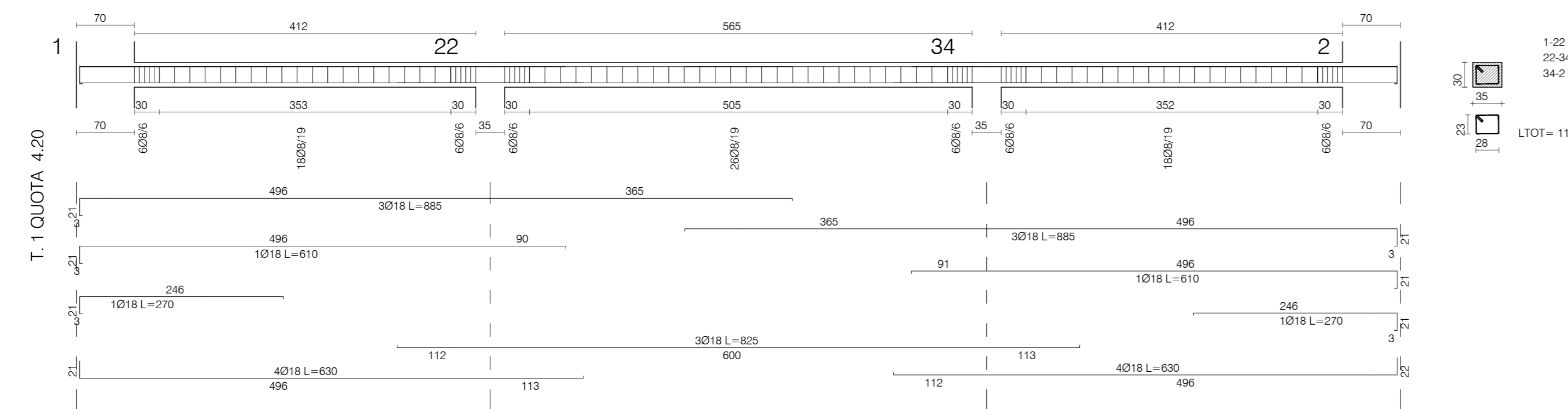


PROGETTO DI DEMOLIZIONE E RICOSTRUZIONE PALESTRA ANNESSA ALL'EDIFICIO SCOLASTICO DI VIA O. D'EIRO

STRUTTURE IN ELEVAZIONE: ARMATURA TRAVI

Scala 1:50







COMUNE DI ROGLIANO
PROVINCIA DI COSENZA



OCDPC N. 293/2015 - EDIFICI STRATEGICI
DEMOLIZIONE E RICOSTRUZIONE PALESTRA ANNESSA
ALL'EDIFICIO SCOLASTICO DI VIA O. D'EIRO

PROGETTO ESECUTIVO:
STRUTTURE IN ELEVAZIONE:
ARMATURA TRAVI

CATEGORIA
ST

SCALA 1:50

Committente: AMMINISTRAZIONE COMUNALE DI ROGLIANO
Stazione appaltante: COMUNE DI ROGLIANO - SETTORE 3 L.L.P.P.
Responsabile del procedimento: GEOM. GIOVANNI BATTISTA DE BIASE

ELABORATO
09.2

Progetto Esecutivo:
Capogruppo mandante:
ING. MARCO CAPPA

Co-progettista mandatario:
ING. DANIELE CARDAMONE

Geologo mandatario:
DOTT. SALVATORE ACRÌ

Collaudatore mandatario:
ING. MARIO OTTORINO QUINTIERI

Approvazioni e visti:

STAMPA:	017_10_ST_09.2_0
Id FILE: ST09.2_STRUTTURE_ELEV_ARM_TRAVI.DWG	PROGETTO ELABORATO REV.
REV. DATA	OGGETTO REVISIONE REDATTO CONTR. APPROV.
0	
1	
2	

I disegni del presente progetto si intendono di esclusiva proprietà e pertanto quando in essi riportati non potrà essere riprodotto in tutto o in parte, o cedere a terzi, secondo i termini della vigente legge.

MATERIALI:
- CLS C25/30
- ACCIAIO B450C