




COMUNE DI ROGLIANO
 PROVINCIA DI COSENZA



OCDFC N. 293/2015 - EDIFICI STRATEGICI
DEMOLIZIONE E RICOSTRUZIONE PALESTRA ANNESSA
ALL'EDIFICIO SCOLASTICO DI VIA O. D'EPIRO

PROGETTO ESECUTIVO:
PIANO DI DEMOLIZIONE: ELABORATI GRAFICI
PROSPETTI E SEZIONI

CATEGORIA **PS**
 SCALA 1:100

Committente: AMMINISTRAZIONE COMUNALE DI ROGLIANO
 Stazione appaltante: COMUNE DI ROGLIANO - SETTORE 3 L.L.P.P.
 Responsabile del procedimento: GEOM. GIOVANNI BATTISTA DE BIASE

ELABORATO **05.4**

Progetto Esecutivo:
 Capogruppo mandante:
 ING. MARCO CAPPÀ
 Co-progettista mandatario:
 ING. DANIELE CARDAMONE
 Geologo mandatario:
 DOTT. SALVATORE ACRÌ
 Collaudatore mandatario:
 ING. MARIO OTTORINO QUINTIERI

Approvazioni e visti:

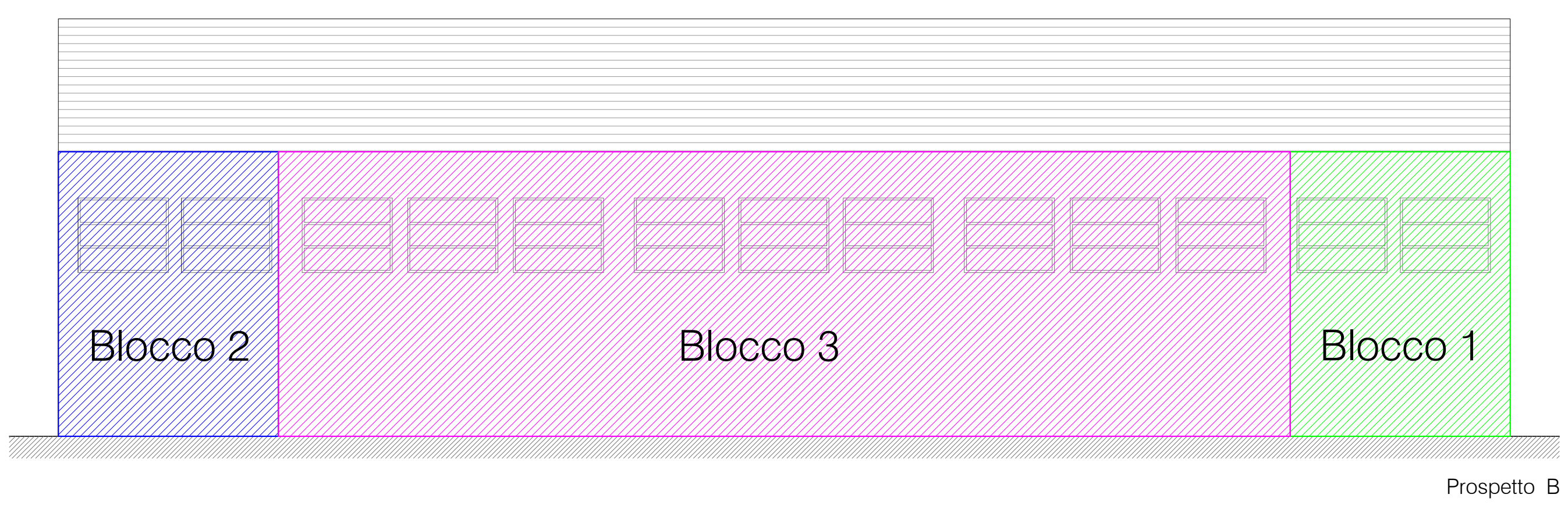
STAMPA:	017_10_PS_05.4_0	PROGETTO	ELABORATO	REV	
REV.	DATA	OGGETTO REVISIONE	REDATTO	CONTR.	APPROV.
0					
1					
2					

I disegni del presente progetto si intendono di esclusiva proprietà e pertanto quanto in essi riportato non potrà essere riprodotto in tutto o in parte, o tradotto in terzi, secondo i termini della vigente legge.

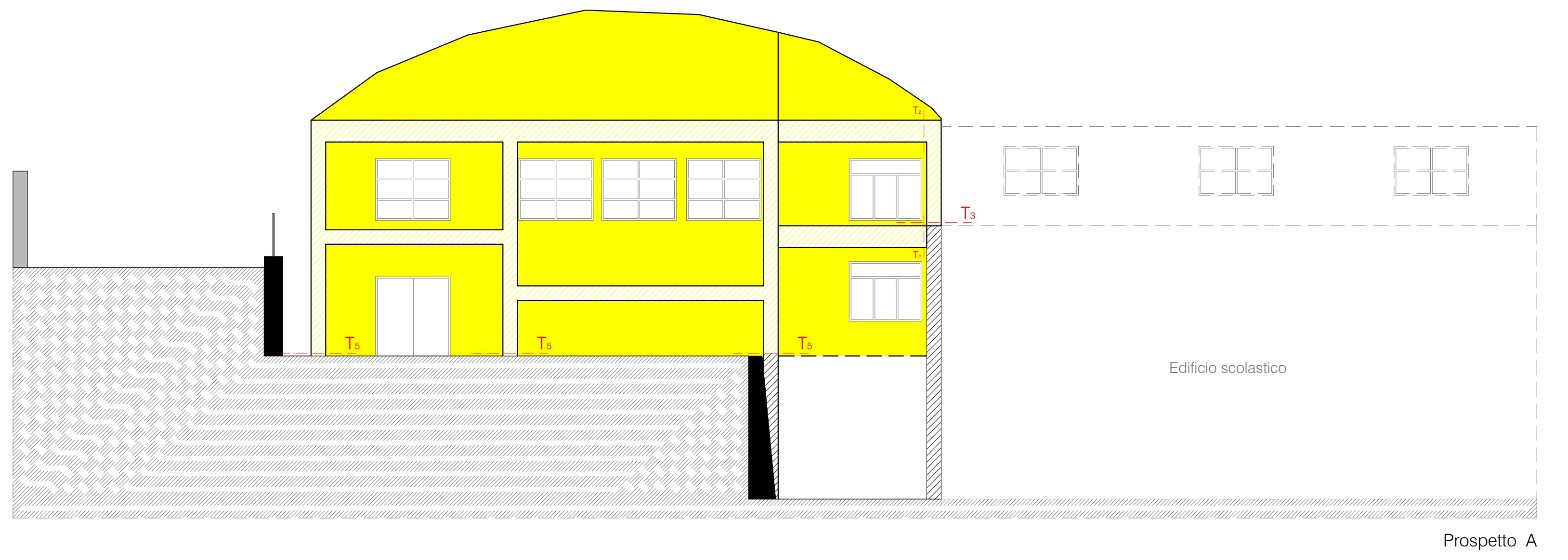
PROGETTO DI DEMOLIZIONE E RICOSTRUZIONE PALESTRA ANNESSA ALL'EDIFICIO SCOLASTICO DI VIA O. D'EPIRO




PIANO DI DEMOLIZIONE: ELABORATI GRAFICI - PROSPETTI E SEZIONI

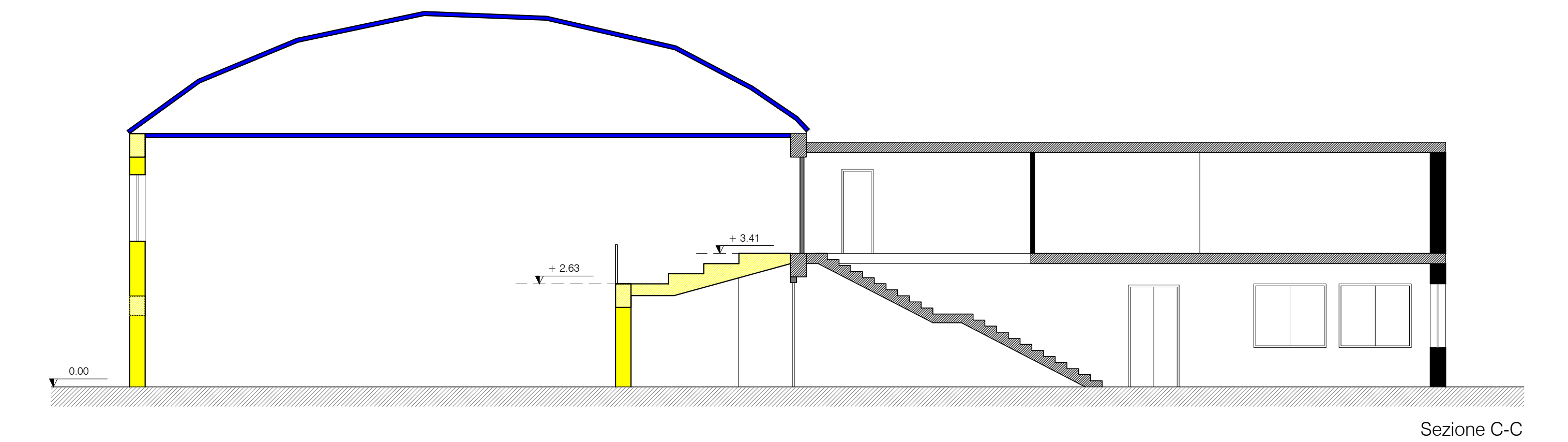
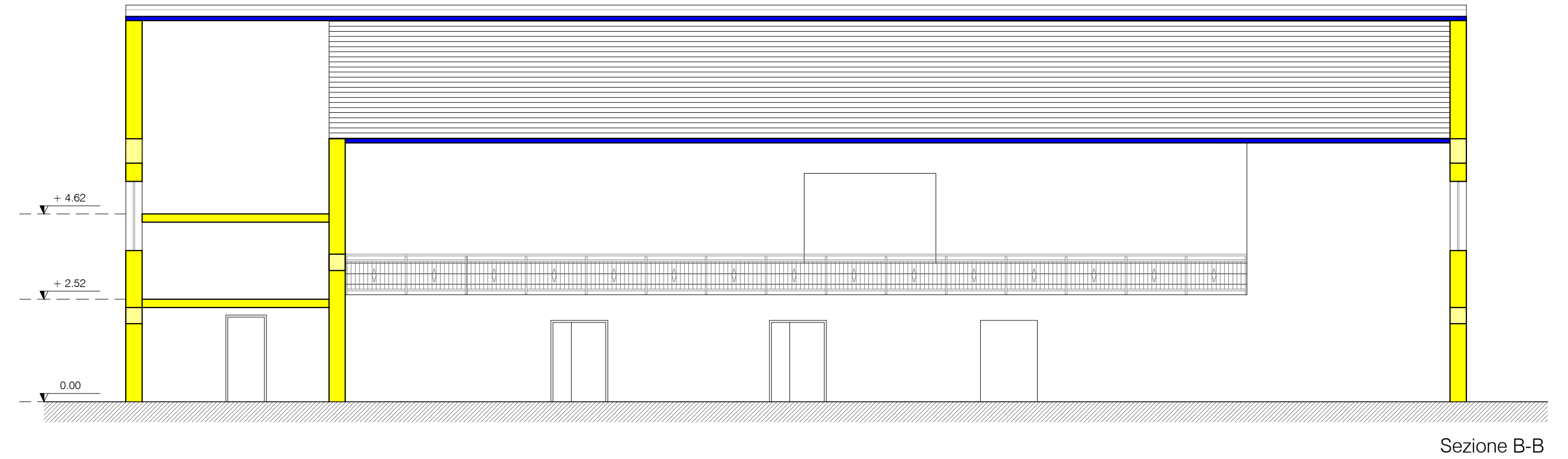
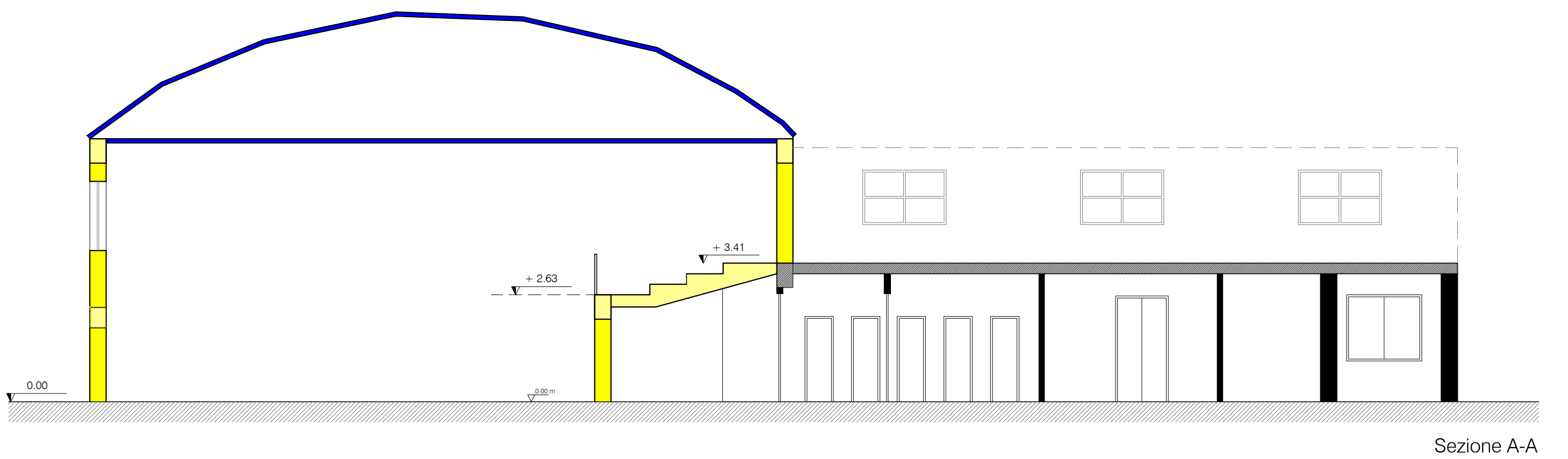
Scala 1:100


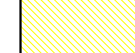




- Legenda**
-  Primo blocco da demolire
 -  Secondo blocco da demolire
 -  Terzo blocco da demolire



- Legenda**
-  Tagli da eseguire sugli elementi strutturali (pilastri e travi)
 -  Elementi in c.a. da demolire
 -  Elementi in muratura da demolire



- Legenda**
-  Tagli da eseguire sugli elementi strutturali (pilastri e travi)
 -  Elementi in c.a. da demolire
 -  Elementi in muratura da demolire
 -  Elementi in lamiera da smontare