



COMUNE DI ROGLIANO

PROVINCIA DI COSENZA



**OCDPC N. 293/2015 - EDIFICI STRATEGICI
DEMOLIZIONE E RICOSTRUZIONE PALESTRA ANNESSA
ALL'EDIFICIO SCOLASTICO DI VIA O. D'EPIRO**

**PROGETTO ESECUTIVO:
PARTICOLARI COSTRUTTIVI**

CATEGORIA

EG

SCALA: 1:20

Committente: AMMINISTRAZIONE COMUNALE DI ROGLIANO
Stazione appaltante: COMUNE DI ROGLIANO - SETTORE 3 L.L.P.P.
Responsabile del procedimento: GEOM. GIOVANNI BATTISTA DE BIASE

ELABORATO

05.3

Progetto Esecutivo:

Capogruppo mandante:
ING. MARCO CAPPA

Co-progettista mandatario:
ING. DANIELE CARDAMONE

Geologo mandatario:
DOTT. SALVATORE ACRI

Collaudatore mandatario:
ING. MARIO OTTORINO QUINTIERI

Approvazioni e visti:

STAMPA :

Ottobre 2017

ID FILE: EG05.3_PARTICOLARI_COSTR.DWG

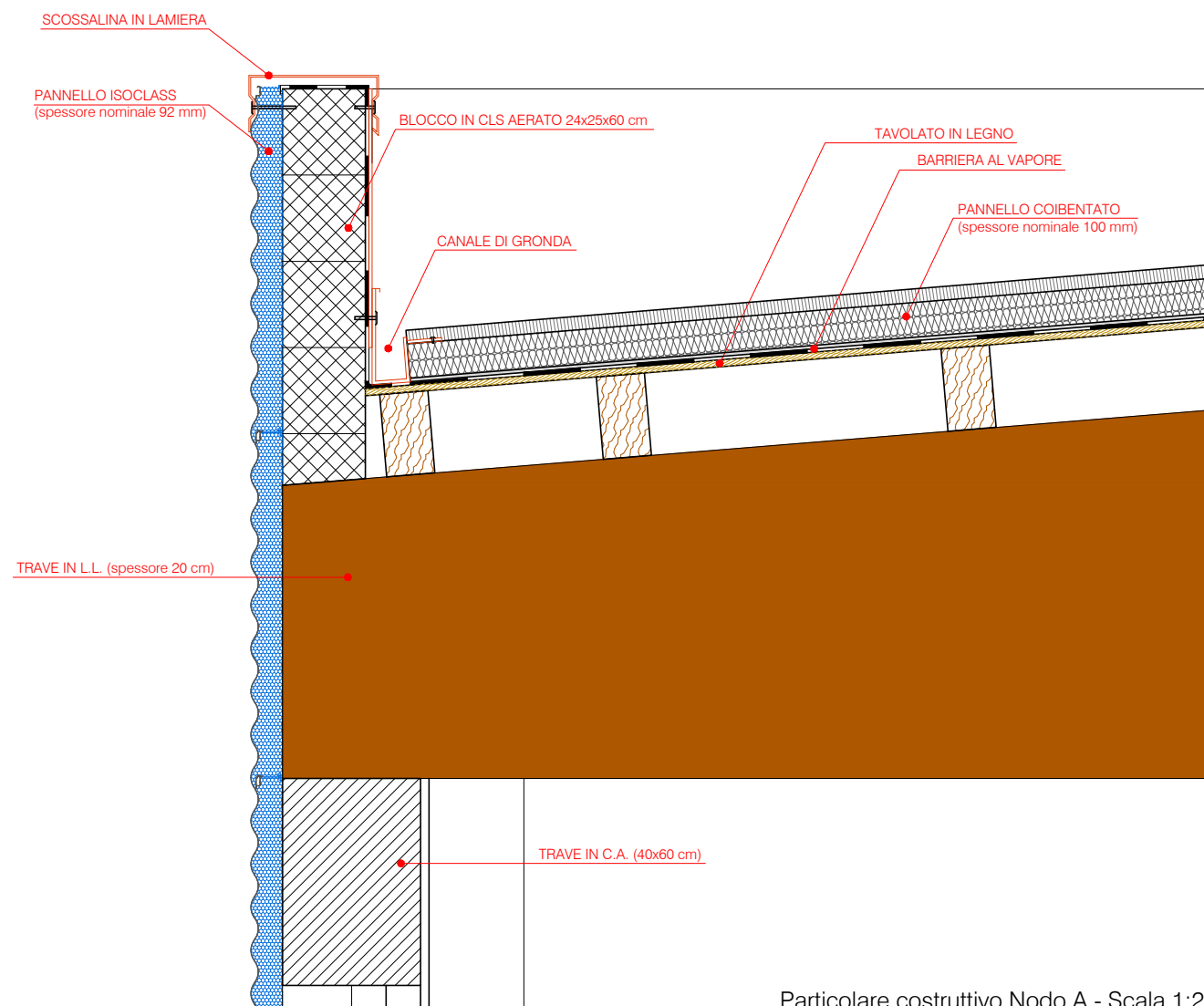
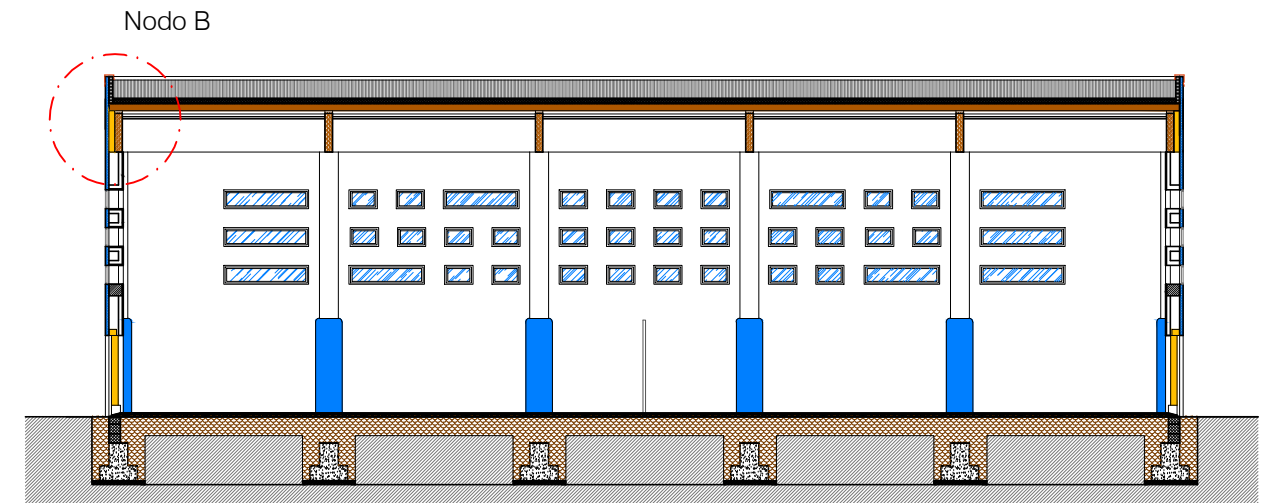
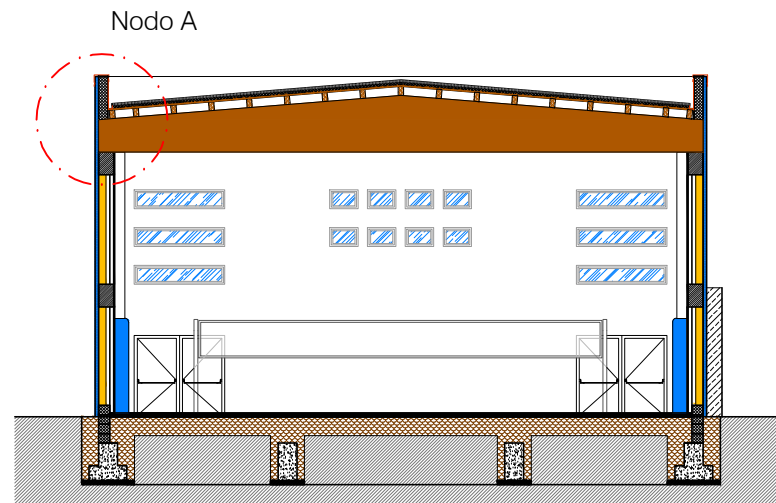
017 10 EG 05.3 0
PROGETTO ELABORATO REV.

REV.	DATA	OGGETTO REVISIONE	REDATTO	CONTR.	APPROV.
0					
1					
2					

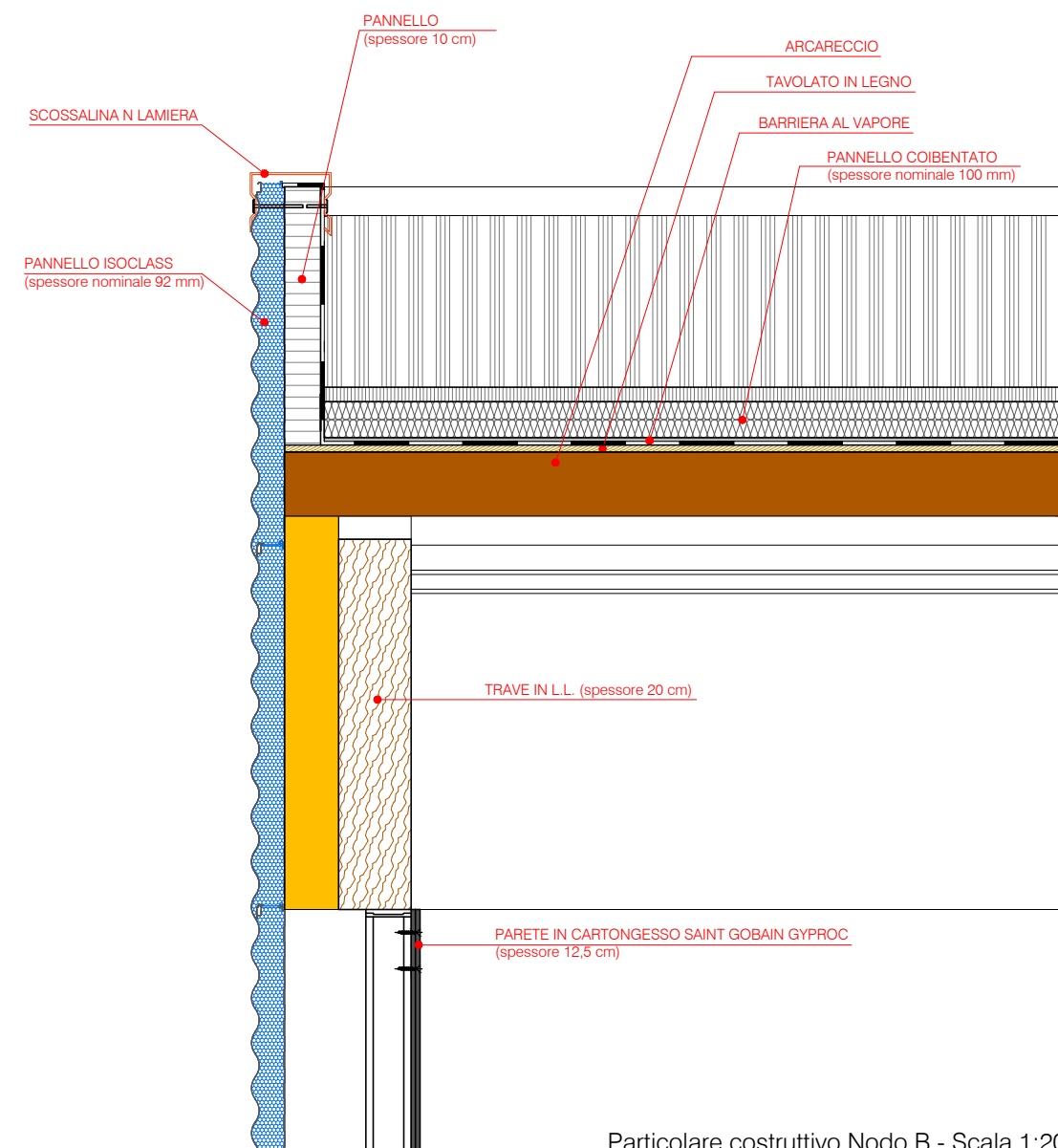
PROGETTO DI DEMOLIZIONE E RICOSTRUZIONE PALESTRA ANNESSA ALL'EDIFICIO SCOLASTICO DI VIA O. D'EPIRO

PARTICOLARI COSTRUTTIVI

Scala: 1:20



Particolare costruttivo Nodo A - Scala 1:20



Particolare costruttivo Nodo B - Scala 1:20